

Serie **NSCR700/SCR700**

Carrete con rebobinado a resorte para cable eléctrico vivo

Para trabajar con cable eléctrica.

- Motor a resorte de servicio pesada.
- Rueda de trinquete prueba a chispas.
- Mandril de desembague.
- Para trabajos con tensión constante, **consulte a la fábrica.**
- Conjunto colector de 3 conductores para 45 A 600 V, con conexiones AWG 8.
- Doble escobilla por circuito; las escobillas son de aros de aleación de cobre grafitado.
- Pueden agregarse conductores o un mayor amperaje (hasta 300 A); **consulte a la fábrica.**
- Colectores de plata disponibles.
- Con conjunto de rodillos de 4 vías; indique la posición del rodillo al momento de ordenar.
- Debe utilizarse un tope para cable.
- Consulte a la fábrica acerca de las especificaciones adecuadas del resorte para tareas de izaje vertical, estiramiento o instalación con grúas.



Serie NSCR700

Se muestra la configuración estándar de SR



Serie SCR700

Se muestra la configuración estándar de SR



Consola de montaje opcional del eslabón giratorio

Número de parte 9908.9990.

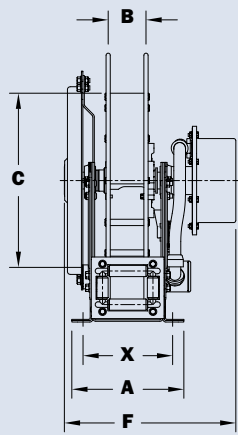
Para los carretes con rebobinado a resorte de la serie de N, disponible como equipo. Las condiciones especiales. Consulte la fábrica.

Vea en el reverso los modelos, capacidades y dimensiones de los carretes ►

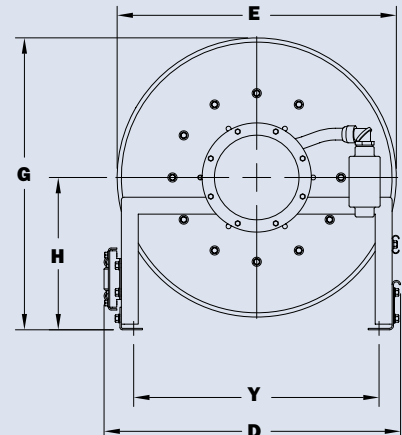
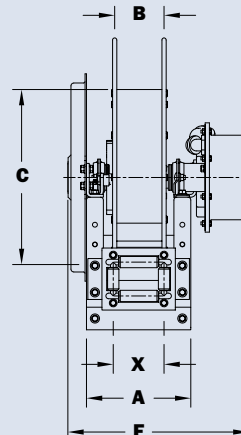
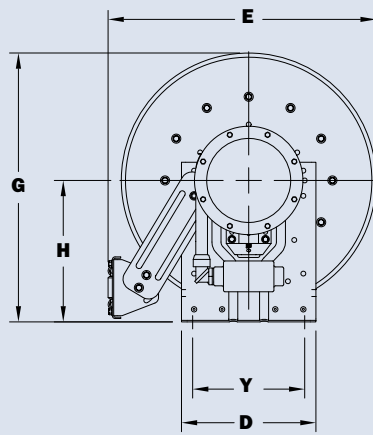
Serie NSCR700/SCR700

DESPIECE – SERIE NSCR700 – ISO 164; SERIE SCR700 – ISO 49

Número de modelo	Capacidad de cable del carrete feet m				Peso aprox. lb. kg		Conjunt to de rodillos están- dar	Dimensiones del carrete*** pulg. mm									
	Número de conductores 14/3 12/3 10/3 8/3				NETO	SHIP		A	B	C	D	E	F	G	H	X	Y
	O.D. in. mm	.53 14	.60 15	.69 18													
NSCR715-14-16-8C	35	25	-	-	59	74	N203	9	3	8	12	18.12	14.5	16.12	9.12	7	10
	11	8	-	-	27	34		229	76	203	305	460	368	409	232	178	254
NSCR715-16-17-10.5C	40	35	-	-	62	77	N203	9	3	10.5	12	19	14.5	17	9.12	7	10
	12	11	-	-	28	35		229	76	267	305	483	368	432	232	178	254
NSCR715-19-20-10.5J	50	50	50	50	74	109	N203	9	3	10.5	12	20.75	14.5	20	10.62	7	10
	15	15	15	15	34	49		229	76	267	305	527	368	508	270	178	254
NSCR716-23-24-15.5B	75	75	75	75	99	134	N204	10	4	15.5	12	24	15.5	24	12.62	8	10
	23	23	23	23	45	61		254	102	394	305	610	394	610	321	203	254
NSCR716-23-24-15.5G	100	100	-	-	105	140	N204	10	4	15.5	12	24	15.5	24	12.62	8	10
	30	30	-	-	48	64		254	102	394	305	610	394	610	321	203	254
NSCR716-23-24-15.5 SD	-	-	100	-	107	142	N204	10	4	15.5	12	24	16.25	24	12.62	8	10
	-	-	30	-	48	64		254	102	394	305	610	394	610	321	203	254
SCR715-19-20-10.5J	50	50	50	50	74	109	R203	8.25	3	10.5	19.88	18.75	15.12	19.75	10.38	3.5	14.75
	15	15	15	15	34	49		210	76	267	505	476	384	502	264	89	375
SCR716-23-24-15.5B	75	75	75	75	99	134	R204	9.25	4	15.5	24.5	22.75	16.12	23.88	12.5	4.5	20
	23	23	23	23	45	61		235	102	394	622	578	409	607	318	114	508
SCR716-23-24-15.5G	100	100	-	-	105	140	R204	9.25	4	15.5	24.5	22.75	16.12	23.88	12.5	4.5	20
	-	-	-	-	48	64		235	102	394	622	578	429	607	318	114	508
SCR716-23-24-15.5 SD	-	-	100	-	107	142	R204	9.25	4	15.5	24.5	22.75	16.88	23.88	12.5	4.5	20
	-	-	30	-	48	64		235	102	394	622	578	409	607	318	114	508
SCR716-30-31-20A	120	120	120	120	127	162	R204	9.25	4	20	30.5	28.75	16.88	31.38	17	4.5	25.25
	37	37	37	37	58	73		235	102	508	775	730	429	797	432	114	641



Serie NSCR700



Serie SCR700

Notas:

- Las especificaciones pueden modificarse en cualquier momento.
- For reels with 4-conductor, 45-amp collector assemblies, add 2" to "F" dimension.
- Los modelos de carretes y capacidades mostrados son para aplicaciones de arrastre estándar; para aplicaciones de trabajo pesado o de elevación vertical, consulte con la fábrica.

- Otros tamaños, de componentes estándar, disponibles a pedido.
- Antes de enviar el pedido, verifique las dimensiones y los pesos..
- El montaje del rodillo se suministra en modelos estándar.

***X, Y indican los agujeros de montaje.

Posiciones disponibles de rodillos



SR (EST.)



VR (OPC.)



TR (OPC.)



TR

(Montaje en pared)

