

C  
10.5"  
267



**Hannay Reels®**  
The reel leader.

# CARRETES DE RESCATE Y COMBATE DE INCENDIOS

- | Carretes para mangueras Booster | Contra incendios industrial | Rescate de personas |
- | Herramientas hidráulicas o neumáticas | Equipos de respiración y de servicios públicos |
- | Cables eléctricos para luces y aplicaciones | Agentes dobles agua/espuma |



Empresa familiar desde 1933

# CONTENIDO

Reel Type	I.D. Hose Sizes	Page
<b>Cómo especificar Hannay Reels</b>		
<b>Carretes para equipos de respiración y de servicios utilitarios</b>		3
Serie F1500	1/4", 3/8" o 1/2"	4
Serie ELF1500/ESF1500	1/4", 3/8" o 1/2"	5
Serie TEF1500	1/4", 3/8" o 1/2"	6
<b>Carretes para cable con corriente</b>		
Serie CR1600		7
Serie ELFCR1600/ESFCR1600		8
Serie TEF1600		9
<b>Carretes para uso hidráulico</b>		
Serie F2000	1/4"	10
Serie ELF2000/ESF2000	1/4"	11
Serie TEF2500	1/4"	12
<b>Carretes para manguera "Booster"</b>		
Serie F4000	3/4" o 1"	13
Serie F/SBF	3/4" o 1"	14-15
Serie FF/SBFF	1-1/4" o 1-1/2" booster 1-1/2" o 1-3/4" plegable	16
<b>Carretes para agentes dobles/espumas</b>		
Serie F7100	3/4" a 1"	17
<b>Carretes para contra incendios industrial</b>		
Serie F3100/FF3600	3/4" a 1-1/2" booster 1" a 1-3/4" plegable	18-19



**Tamaños del agujero de montaje**

Carretes presionados del marco y carretes enmarcados canal	7/16" x 7/8" largo de la ranura de izquierda a derecha
Serie 4000	13/32" agujeros redondos

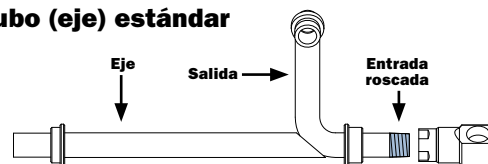
**Opciones de ensamblaje del cubo (eje)**

El ensamblaje del cubo (eje) es el Corazon del carrete de manguera. Incluye el cuello de ganso, el eje (cubo) de fluido, y la terminación del eje con hilos cortados para aceptar la union giratoria. La union giratoria permite que el carrete gira libremente mientras esta conectado al Fuente de fluido.

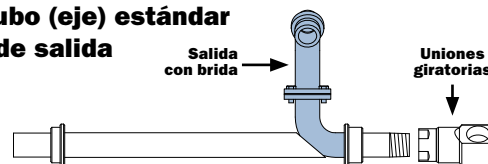
El cuello de ganso esta desinado para conformar a la curvatura del tambor, para que la manguera queda bien justo contra el tambor, sin retorcimiento. Superficies interiores muy lisos aseguran que el flujo es maximo y para minimizer la perdida de presion atravez del carrete.

Asensamblaje de cubo (eje) bi-direccional es disponible en ciertos modelos, como opción. En este ensamblaje, el eje del carrete esta abierta los dos lados, con hilos cortados para que la union giratoria se puede conectar a un lado o el otro. Una tapa con hilos esta usado para cerrar el lado abierto.

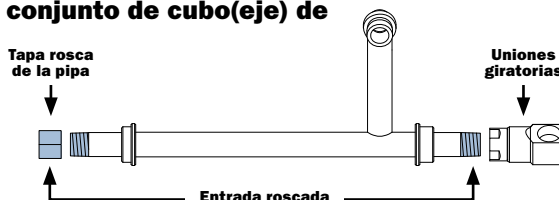
**Conjunto de cubo (eje) estándar**



**Conjunto de cubo (eje) estándar con la opción de salida con brida**



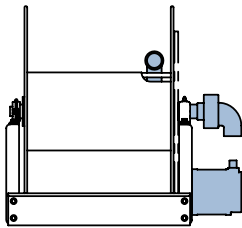
**Opcional conjunto de cubo(eje) de dos vías**



# Cómo especificar **Hannay Reels**

## Ubicación opcional de componentes

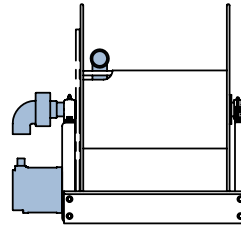
La ubicación de la unión giratoria, la salida/cuello de ganso, y del mecanismo del rebobinado se puede variar para cumplir sus requisitos y se debe especificar en su orden. Los dibujos abajo muestran las localizaciones de los componentes. Salvo especificación de lo contrario, la mayoría de los carretes serán enviados con la unión giratorio y el mecanismo de rebobinaje al lado derecho, y la salida/cuello deganso tirando desde arriba.



### RT - Rebobinado superior derecha

Los carretes tienen la entrada, la canalización vertical del mercado, y el mecanismo del rebobinado en la derecha del operador. La manguera desenrolla desde arriba del carrete.

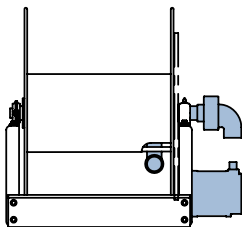
Estándar - mire siempre su carrete de esta posición para determinar derecho o izquierdo.



### LT - Rebobinado superior izquierda

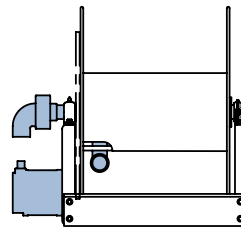
Los carretes tienen la entrada, la canalización vertical del mercado, y el mecanismo del rebobinado en la izquierda del operador. La manguera desenrolla desde arriba del carrete.

Estándar para Serie 1500, 1800, 2000 y 4000.



### RB - Rebobinado inferior derecha

Los carretes tienen la entrada, la canalización vertical del mercado, y el mecanismo del rebobinado en la derecha del operador. La manguera desenrolla de la parte inferior del carrete.



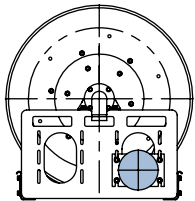
### LB - Rebobinado inferior izquierda

Los carretes tienen la entrada, la canalización vertical del mercado, y el mecanismo del rebobinado en la izquierda del operador. La manguera desenrolla de la parte inferior del carrete.

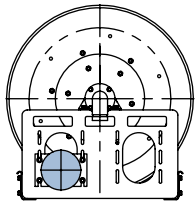
**Nota:** Utilice las iniciales de la localización de componentes como sufijo después del número de modelo (IE; EF32-23-24 RT)

## Ubicaciones opcionales del motor

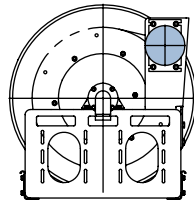
Los motores eléctricos del rebobinado se pueden instalar unas de las posiciones mostradas en estos dibujos. La posición posterior/inferior es estándar. El motor está instalado dentro del marco en los carretes modelo del ESF, que se diseñan para la instalación en espacio restricto.



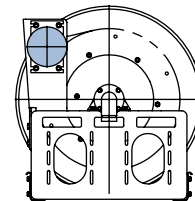
Parte posterior inferior (Estándar)



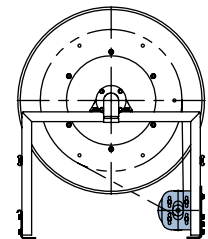
Parte inferior Frente



Elevado las 2 (Carretes de REF)



Elevado las 10 (Carretes de REF)

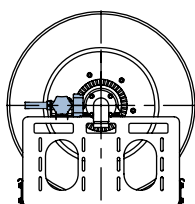


Dentro del casco (Carretes del ESF)

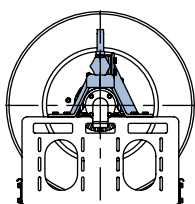
## Posiciones auxiliares opcionales del rebobinado

El mecanismo de rebobinado de la manivela horizontal del piñón/engranaje del anillo es estándar.

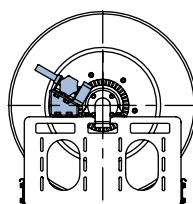
Las posiciones opcionales incluyen vertical, y 30° sobre línea central, tal y como se muestra en de estos dibujos. Ambos están disponibles por un costo adicional, y deben ser especificados.



Horizontal (estándar)



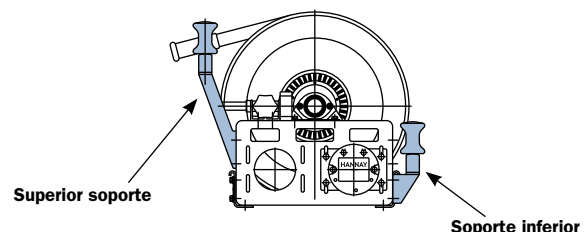
Vertical



Ángulo 30°

## Posiciones opcionales del rodillo

Rodillos opcionales y equipos de montaje, hasta 2 por carrete, se puede agregar por un costo adicional. Consulte la fábrica, e indique la ubicación de la instalación - delantera o posterior de carrete, superior o inferior.



Superior soporte

Soporte inferior

# Serie **F1500**

• Aire para uso general o de respiración

## Para mangueras de D. I. 1/4", 3/8" y 1/2".

- Carretes ligeros y económicos diseñados para trabajar con mangueras largas mediante rebobinado manual y a motor.
- Rebobinado directo a manivela, de conexión permanente.
- Rebobinado via cadena y corona dentada, con motor eléctrico, hidráulico o neumático.
- Los carretes manuales incluyen freno de arrastre con cerrojo de leva y cerradura de espiga a resorte.
- Entrada estándar: Unión giratoria de 90° y roscas hembra de 1/2" NPT.
- Salida estándar: roscas hembra de 1/2" NPT.
- Componentes internos de acero inoxidable se requieren para los usos de respiración del aire.
- Otros tamaños e hilos se pueden suministrar y deben ser especificados.
- Los rodillos y soportes de montaje son accesorios; debe indicarse la posición del rodillo.
- El acabado de pintura estándar es esmaltado secado en horno; por un cargo extra, también están disponibles discos y corona dentada de acero inoxidable pulido con soporte cromado.
- Carretes F y FL1500 para presiones de hasta 3000 psi (207 bar).
- Carretes FH1500 para presiones de hasta 6000 psi (414 bar).
- Temperaturas de fluido estándar de -26° C to +121° C (-15° F to +250 °F). Temperaturas nominales opcionales disponibles - consulte con la fábrica.



Se muestra la configuración estándar con opción de rebobinado eléctrico (E) y paquete de mangueras opcional



### Externo opcional consolas de montaje

Parte 9906.0027.

Añada 2-1/2" a las dimensiones de X mostrado en la cart

## DESPIECE – ISO 90

Número de modelo	Capacidad de manguera del carrete feet m						Peso aprox. Rebobinar por manivela lb. kg		Dimensiones del carrete*** pulg. mm						
	HP = manguera de aire de respiración de alta presión						NETO	SHIP	A	B	E MANIVELA	E MOTOR	F MANIVELA	F MOTOR	X
	D.I. pulg. mm	1/4 6	3/8 10	1/2 13	D.E. pulg. mm	5/8 16									
<b>F1514-17-18</b>	<b>175</b>	<b>300</b>	<b>125</b>	<b>175</b>	<b>75</b>	<b>27</b>	<b>65*</b>	<b>11</b>	<b>6</b>	<b>17.5</b>	<b>19</b>	<b>19.25</b>	<b>17</b>	<b>9.5</b>	
	53	91	38	53	23	12	30	279	152	445	483	489	432	241	
<b>F1516-17-18</b>	<b>250</b>	<b>400</b>	<b>175</b>	<b>250</b>	<b>125</b>	<b>28</b>	<b>68*</b>	<b>13</b>	<b>8</b>	<b>17.5</b>	<b>19</b>	<b>21.25</b>	<b>19</b>	<b>11.5</b>	
	76	122	53	76	38	13	31	330	203	445	483	540	483	292	
<b>F1520-17-18</b>	<b>350</b>	<b>600</b>	<b>275</b>	<b>400</b>	<b>175</b>	<b>29</b>	<b>80*</b>	<b>17</b>	<b>12</b>	<b>17.5</b>	<b>19</b>	<b>25.25</b>	<b>23</b>	<b>15.5</b>	
	107	183	84	122	53	13	36	432	305	419	483	641	584	394	

### Notas:

- Las especificaciones pueden modificarse en cualquier momento.
- A pedido, pueden suministrarse carretes con longitudes de tambor distintas.
- Los pesos que indica la tabla corresponden a los modelos con rebobinado a manivela. Añada estas cantidades para los modelos del rebobinado del poder (no se aplica a FEDEX o a UPS):
 

	Net lbs/kg	Ship lbs/kg
eléctrico	18/8.2	18/8.2
hidráulico	15/6.8	15/6.8
neumático	15/6.8	15/6.8
- Al encargar modelos con rebobinado a motor, coloque los siguientes prefijos antes del número de modelo: A = rebobinado neumático, E = rebobinado eléctrico, HD = rebobinado hidráulico
- Los carretes con rebobinado neumático vienen con válvula de control y manguera neumática de 18"; los carretes con rebobinado de 12 y 24 V CC vienen con interruptor y solenoide.
- Denominación de los modelos: F1500 = tareas neumáticas en servicios públicos; FL1500 =

tareas neumáticas en equipos de respiración de baja presión; FH1500 = sistemas en serie de equipos respiratorios de alta presión, por ejemplo: EFL1514-17-18 = rebobinado eléctrico, para equipos de respiración con baja presión.

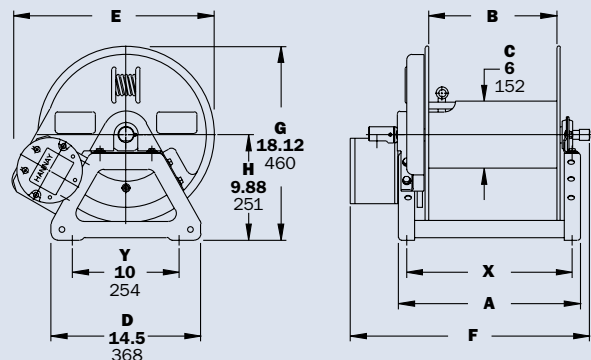
- Con el conjunto de rodillos C instalado en posición de bobinado superior (TR), deben sumarse 2,5" a la dimensión "E" y 1/2" a la dimensión "G".
- El rebobinado manual solo está disponible para las configuraciones RT o LB.
- Antes de enviar el pedido, verifique las dimensiones y los pesos.

**AVISO:** Un conector flexible debe ser utilizado entre el tubo de la entrada y la unión giratoria de la entrada.

\*El peso dimensional aplica cuando se envía como un paquete (mediante FedEx o UPS en tierra).

\*\*Los internals del acero inoxidable se requieren para los usos de respiración del aire.

\*\*\*X, Y indican los agujeros de montaje. Ver la página 2.



# Serie **ELF1500/ESF1500**

• Aire para uso general o de respiración

## Para mangueras de D. I. 1/4", 3/8" y 1/2".

- Rebobinaje via cadena y corona dentada con motor eléctrico de engranajes.
- Entrada estándar: Unión giratoria de 90° y roscas hembra de 1/2" NPT.
- Salida estándar: roscas hembra de 1/2" NPT.
- Componentes internos de acero inoxidable se requieren para los usos de respiración del aire.
- Pueden suministrarse otros tamaños o roscas, que deben especificarse.
- Carretes ESF1500 para presiones de hasta 3000 psi (207 bar).
- Carretes ESFL1500 para presiones de hasta 3000 psi (207 bar) y componentes internos en acero inoxidable para equipos de respiración.
- Carretes ESFH1500 para presiones de hasta 6000 psi (414 bar) y componentes internos en acero inoxidable para equipos de respiración con alta presión.
- Temperaturas de fluido estándar de -40° C to +121° C (-40° F to +250 °F). Temperaturas nominales opcionales disponibles - consulte con la fábrica.



◀ **ELFH1500** mostrado  
Elija un modelo ELF cuando deba minimizar la altura del carrete

**ESFH1500** mostrado ▶  
Elija un modelo ESF cuando deba minimizar la profundidad del carrete

## DESPIECE – ELF1500 - ISO 227; ESF1500 - ISO 228

Número de modelo	Capacidad de manguera del carrete feet m					Peso aprox. Rebobinar por manivela lb. kg		Dimensiones del carrete*** pulg. mm									
	HP = manguera de aire de respiración de alta presión					NETO	SHIP	A	B	C	D	E	F	G	H	X	Y
	D.I. pulg. mm	1/4 6	3/8 10	1/2 13													
ELF1514-14-16	100	175	75	100	50	39	65*	11.5	6	6	15.5	20	15.25	14.5	7.5	5.75	11.75
	31	53	23	30	15	18	30	292	152	152	394	508	386	368	191	146	298
ELF1516-14-16	150	250	100	150	75	41	65*	13.5	8	6	15.5	20	17.25	14.5	7.5	7.75	11.75
	46	76	31	46	23	19	30	343	203	152	394	508	437	368	191	197	298
ELF1520-14-16	225	400	175	200	100	45	80*	17.5	12	6	15.5	20	21.25	14.5	7.5	9	11.75
	69	122	53	61	31	20	36	445	305	152	394	508	538	368	191	229	298
ESF1514-14-16	100	175	75	100	50	42	58*	11.63	6	6	11.5	14	15.25	20.5	13.5	5.75	7.75
	31	53	23	30	15	19	26	295	152	152	292	356	386	521	343	146	197
ESF1516-14-16	150	250	100	150	75	44	58*	13.63	8	6	11.5	14	17.25	20.5	13.5	7.75	7.75
	46	76	31	46	23	20	26	346	203	152	292	356	437	521	343	197	197
ESF1520-14-16	225	400	175	200	100	48	65*	17.63	12	6	11.5	14	21.25	20.5	13.5	9	7.75
	69	122	53	61	31	22	30	448	305	152	292	356	538	521	343	229	197

### Notas:

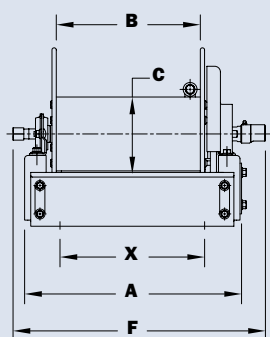
1. Las especificaciones pueden modificarse en cualquier momento.
2. A pedido, pueden suministrarse carretes con longitudes de tambor distintas.
3. Los carretes con rebobinado de 12 y 24 V CC vienen con interruptor y disyuntor.
4. Denominación de los modelos:  
**ELF** = tareas neumáticas en servicios públicos;  
**ELFL** = tareas neumáticas en equipos de respiración de baja presión;  
**ELFH** = sistemas en serie de equipos respiratorios de alta presión.
5. Antes de enviar el pedido, verifique las dimensiones y los pesos.

**Aviso:** Un conector flexible debe ser utilizado entre el tubo de la entrada y la unión giratoria de la entrada.

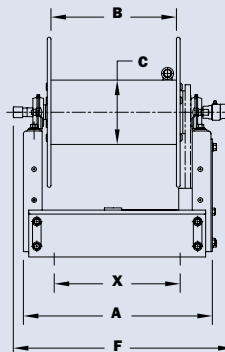
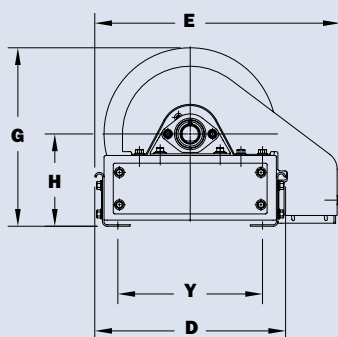
\*El peso dimensional aplica cuando se envía como un paquete (mediante FedEx o UPS en tierra).

\*\*Los internals del acero inoxidable se requieren para los usos de respiración del aire.

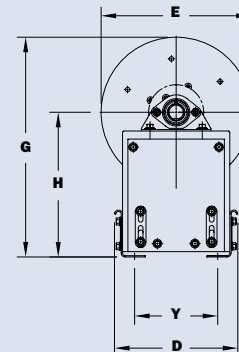
\*\*\*X, Y indican los agujeros de montaje. Ver la página 2.



ELF1500



ESF1500



# Serie **TEF1500**

- Para herramientas de rescate • Aire para uso general o de respiración

**Para mangueras de D. I. 1/4", 3/8" y 1/2".**

- Rebobinado via cadena y corona dentada con motor eléctrico del engranaje.
- \*\*Entrada estándar: unión giratorio 90° tipo full flow, con roscas femeninas del 1/2" NPT.
- \*\*Salida estándar: con roscas femeninas del 1/2" NPT. Otros tamaños e roscas se puede suministrar y deben ser especificados.
- Disponible para aire de respiración bajo de 3000 PSI (barra 207) y Alta PSI a 6000 PSI (barra 414). Vea las notas 3 y 4 abajo para las especificaciones del modelo y de los dimensiones.
- Temperaturas de fluido estándar de -26° C to +121° C (-15° F to +250 °F). Temperaturas nominales opcionales disponibles - consulte con la fábrica.
- Carretes duales para operar dos herramientas de rescate independiente
- Guarda de cadena desprendible para seguridad adicional y mantención.
- 4 rodillos opcionales y brazos de montaje disponibles con posiciones ajustables incluyendo: hacia adelante, vertical-revestimiento y ángulo 30°.



Configuración estándar mostrada con rodillos opcionales en la posición inclinada 30 grados



4 rodillos opcionales con posiciones ajustables disponibles; consideran posiciones disponibles del rodillo abajo. Consulte la fábrica para las especificaciones.

Número de modelo	Capacidad de manguera del carrete feet m					Peso aprox. lb. kg		Dimensiones del carrete*** pulg. mm			
	HP = manguera de aire de respiración de alta presión					NETO	SHIP	A	B	F	X
	D.I. pulg mm	1/4 6	3/8 10	1/2 13							
	D.E. pulg mm	5/8 16	1/2 HP 13 HP	3/4 19	21/32 HP 17 HP	7/8 22					
<b>TEF1514-17-18</b>	<b>175</b>	<b>300</b>	<b>125</b>	<b>175</b>	<b>75</b>	<b>88</b>	<b>109*</b>	<b>17.25</b>	<b>6</b>	<b>21</b>	<b>16.25</b>
	53	91	38	53	23	40	49	438	152	533	413
<b>TEF1516-17-18</b>	<b>250</b>	<b>400</b>	<b>175</b>	<b>250</b>	<b>125</b>	<b>93</b>	<b>108*</b>	<b>21.25</b>	<b>8</b>	<b>25</b>	<b>20.25</b>
	76	122	53	76	38	42	49	540	203	635	514
<b>TEF1520-17-18</b>	<b>350</b>	<b>600</b>	<b>275</b>	<b>400</b>	<b>175</b>	<b>103</b>	<b>118*</b>	<b>29.25</b>	<b>12</b>	<b>33</b>	<b>28.25</b>
	107	183	84	122	53	47	54	743	305	838	718

**Notas:**

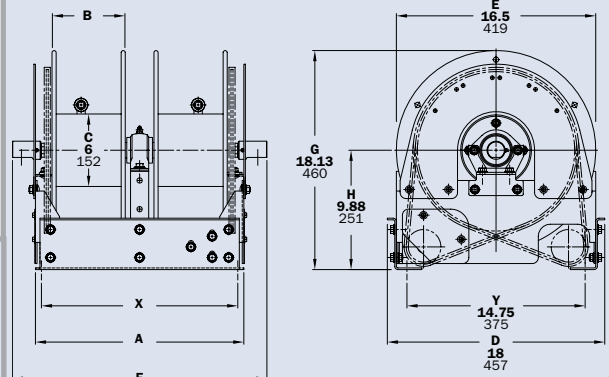
- Las especificaciones pueden modificarse en cualquier momento.
- Para el aire de respiración bajo de la PSI a 3000 PSI (barra 207), prefije el número de modelo con "TEFL" y añada 3/8" a la dimensión de F para cada carrete.
- Para el alto aire de respiración de la PSI a 6000 PSI (barra 414), prefije el número de modelo con "TEFH" y añada 1" a la dimensión de F para cada carrete.l.
- Antes de enviar el pedido, verifique las dimensiones y los pesos.

**AVISO:** Un conector flexible debe ser utilizado entre el tubo de la entrada y la unión giratoria de la entrada.

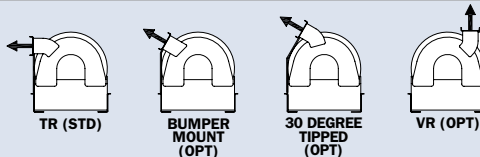
\*El peso dimensional aplica cuando se envía como un paquete (mediante FedEx o UPS en tierra).

\*\*Los internals del acero inoxidable se requieren para los usos de respiración del aire.

\*\*\*X, Y indican los agujeros de montaje. Ver la página 2.



**Posiciones disponibles de rodillos**



**Serie TEF se pueden construir en cualquier combinación de usos hidráulicos, del aire o del cable eléctrico.**

**Refiera a los carretes adicionales de la Serie de TEF en las páginas 9 y 12. Consulte la fábrica para las especificaciones y precios.**

# Serie CR1600

• Cable eléctrico • Poder in situ

## Para manejar el cable eléctrico vivo/con corriente.

- Escoger entre rebobinado a manivela con desprendible o rebobinaje vía cadena y corona dentada, con motor eléctrico o neumático.
- Freno ajustable manual en modelos manual del rebobinado.
- Los carretes con rebobinado motor poseen freno regulable manual.
- Conjunto colector de 3 conductores, 45 A con cableado calibre n.º 8. Consulte la fábrica para los conductores adicionales disponibles en el coste adicional.
- Los rodillos y soportes/brazos son opciones adicionales, debe indicarse la posición del rodillo que se encarga.



Se muestra la configuración estándar con opción de rebobinado eléctrico (E) y paquete de cables opcional

## DESPIECE – ISO 76

Número de modelo Para rebobinar con motor, ver la nota 4	Capacidad del cable del carrete feet m					Peso aprox. Rebobinar por manivela lb. kg		Dimensiones del carrete*** pulg. mm						
	D.E. pulg D.E. mm	Ga./No. of Conductors						NETO	SHIP	A	B	E		F
		12/3	10/3	12/4	10/4	MANIVELA	MOTOR					MANIVELA	MOTOR	
CR1614-17-18	175	100	100	100	30	65*	11	6	16.5	19	23	16.75	9.5	
	53	30	30	30	14	30	279	152	419	483	584	425	241	
CR1616-17-18	200	150	150	150	32	68*	13	8	16.5	19	25	18.75	11.5	
	61	46	46	46	15	31	330	203	419	483	635	476	292	
CR1618-17-18	275	200	200	200	33	80*	15	10	16.5	19	27	20.75	13.5	
	84	61	61	61	15	36	381	254	419	483	686	527	343	
CR1620-17-18	350	250	250	225	34	80*	17	12	16.5	19	29	22.75	15.5	
	107	76	76	69	15	36	432	305	419	483	737	578	394	
CR1622-17-18	400	300	300	275	35	98*	19	14	16.5	19	31	27.5	17.5	
	122	91	91	84	16	45	483	356	419	483	787	699	445	

### Notas:

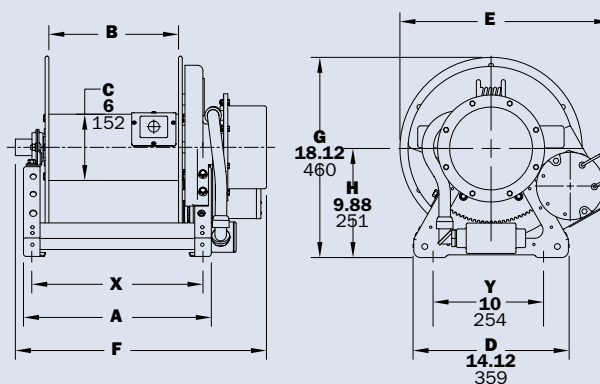
- Las especificaciones pueden cambiar.
- A pedido, pueden suministrarse carretes tamaños de tambores y discos diferentes.
- Los pesos que indica la tabla corresponden a los modelos con rebobinado a manivela. Añada estas cantidades para los modelos del rebobinado del poder (no se aplica a FEDEX o a UPS):  

Net lbs/kg	Ship lbs/kg
eléctrico 18/8.2	18/8.2
neumático 15/6.8	15/6.8
- Al encargar modelos con rebobinado a motor, coloque los siguientes prefijos antes del número de modelo:  
 A = rebobinado neumático  
 E = rebobinado eléctrico  
 (Los carretes de rebobinado de aire se suministran con control válvula y manguera de aire de 18"; 12v y 24v DC los carretes de rebobinado se suministran con

- interruptory solenoide.)
- En carretes con conjuntos colectores de 4 conductores y 45 A, deben sumarse 2" a la dimensión "F".
- Añada 2-1/2" "a E" dimensión y el 1/2" a la dimensión de "G" con el rodillo del montaje "C" instalado en la posición superior del del viento (TR).
- Antes de enviar el pedido, verifique las dimensiones y los pesos.
- Algunas opciones del rodillo pueden prohibir el uso de nuestro guardia de cadena moldeado.

\*El peso dimensional aplica cuando se envía como un paquete (mediante FedEx o UPS en tierra).

\*\*\*X, Y indican los agujeros de montaje. Ver la página 2.



### Selecciones del cable

Ate con alambre el tamaño (AWG)/los conductores	Cable del motor/de control	
	Área (por el conductor)	
	Circ. mils	Sq. mm
12/3 or 12/4	6500	3.3
10/3 or 10/4	10,500	5.3

### Opciones del conector

Cuchilla recta (cuchilla 3 o 4 disponible)	Cerradura de la torsión (cuchilla 3 o 4 disponible)
---	--

Los conectores y los enchufes rectos de la cuchilla o de la cerradura de la torsión pueden ser suministrados.

Esté seguro de especificar amperaje, voltaje, y la designación de la nema.



### Soportes externos de montaje opcionales

Número de parte 9906.0027.  
Añadir 2-1/2 pulg. a las dimensiones X indicadas en el gráfico

# Serie **ELFCR1600/ESFCR1600**

• Cable eléctrico • Poder in situ

**Para manejar el cable eléctrico vivo/con corriente.**

- Rebobinado con motor eléctrico de engranajes, cadena y corena.
- Conjunto colector de 3 conductores para 30 A, con cableado calibre n.º 10.
- Puede solicitarse de 4 conductores, de manera opcional.



**ELFCR1600**  
perfil extra bajo mostrado  
Elija cuando la altura y la profundidad del carrete deben ser minimizada



**ELFCR1600 mostrada**  
Elija un modelo ELFCR cuando deba minimizar la altura del carrete



**ESFCR1600 mostrada**  
Elija un modelo ESFCR cuando deba minimizar la profundidad del carrete

**DESPIECE – ELFCR1600 - ISO 229; ESFCR1600 - ISO 230**

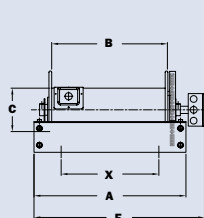
Número de modelo	Capacidad del cable del carrete feet m				Peso aprox. Rebobinar por motor lb. kg		Dimensiones del carrete***									
	Ga./No. of Conductors						NETO	SHIP	A	B	C	D	E	F	G	H
	D.E. pulg	12/3	10/3	12/4	10/4	D.E. mm										
ELFCR1624-10-11-6	150	100	100	100	47	80*	21	16	6	14	18	23.5	11.25	5.875	13.5	10.25
	46	31	31	31	21	36	533	406	152	356	457	597	286	149	343	260
ELFCR1636-10-11-6	250	200	200	200	53	95**	33	28	6	14	18	35.5	11.25	5.875	25.5	10.25
	76	61	61	61	24	43	838	711	152	356	457	902	286	149	648	260
ELFCR1616-14-16	150	100	100	100	42	65*	13.5	8	6	15.5	20	16.3	14.5	7.5	7.75	11.75
	46	31	31	31	19	30	343	203	152	394	508	413	368	191	197	298
ELFCR1618-14-16	200	125	125	125	43	65*	15.5	10	6	15.5	20	18.3	14.5	7.5	7	11.75
	61	38	38	38	20	30	394	254	152	394	508	464	368	191	178	298
ELFCR1620-14-16	250	175	175	150	44	80*	17.5	12	6	15.5	20	20.3	14.5	7.5	9	11.75
	76	53	53	46	20	36	445	305	152	394	508	514	368	191	229	298
ELFCR1622-14-16	-	200	200	175	45	80*	19.5	14	6	15.5	20	22.3	14.5	7.5	11	11.75
	-	61	61	53	20	36	495	356	152	394	508	565	368	191	279	298
ESFCR1616-14-16	150	100	100	100	44	58*	13.5	8	6	11.5	14	16.3	20.5	13.5	7.75	7.75
	46	31	31	31	20	26	346	203	152	292	356	413	521	343	197	197
ESFCR1618-14-16	200	125	125	125	46	58*	15.5	10	6	11.5	14	18.3	20.5	13.5	7	7.75
	61	38	38	38	21	26	397	254	152	292	356	464	521	343	178	197
ESFCR1620-14-16	250	175	175	150	47	65*	17.5	12	6	11.5	14	20.3	20.5	13.5	9	7.75
	76	53	53	46	21	30	448	305	152	292	356	514	521	343	229	197
ESFCR1622-14-16	-	200	200	175	48	80*	19.5	14	6	11.5	14	22.3	20.5	13.5	11	7.75
	-	61	61	53	22	36	499	356	152	292	356	565	521	343	279	197

**Notas:**

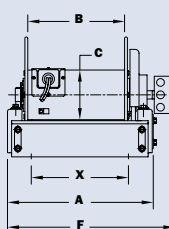
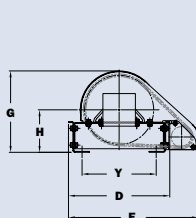
- Las especificaciones pueden cambiar.
- A pedido, pueden suministrarse carretes con longitudes de tambor distintas.

- Los carretes con motor 12 y 24 V CC vienen con interruptor y disyuntor.
- Antes de enviar el pedido, verifique las dimensiones y los pesos.

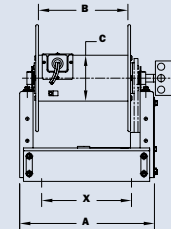
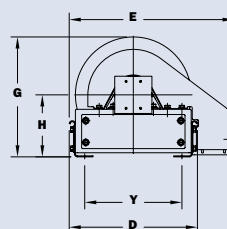
\* El peso dimensional aplica cuando se envía como un paquete (mediante FedEx o UPS en tierra).  
 \*\* El modelo ELFCR1636-10-11-6 se envía vía carga solamente - no UPS o FedEx Ground.  
 \*\*\* X, Y indican los agujeros de montaje. Ver la página 2.



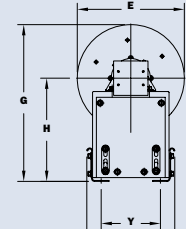
ELFCR1600 perfil mostrado



ELFCR1600



ESFCR1600



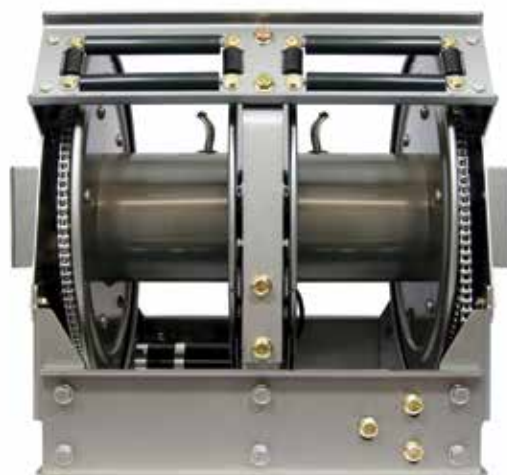


# Serie TEF1600

• Carretes para herramientas del rescate • Cable eléctrico

**Para manejar cable eléctrico vivo/con corriente.**

- Rebobinaje con motor eléctrico de engranajes.
- Conjunto colector de 3 conductores para 30 A, con cableado calibre n.º 10.
- Puede solicitarse de 4 conductores, de manera opcional.
- Carretes duales para operar dos herramientas eléctricas independientes.
- Guardia de cadena desprendible para seguridad adicional y mantenimiento fácil.
- 4 rodillos opcionales y brazos de montaje con posiciones ajustables incluyendo: hacia adelante, vertical-revestimiento y ángulo 30°.



Configuración estándar con rodillos opcionales en la posición inclinada 30 grados.



4 rodillos opcionales con posiciones ajustables disponibles; consideran posiciones disponibles del rodillo abajo. Consulte la fábrica para las especificaciones.

Número de modelo	Capacidad del cable del carrete feet m				Peso aprox. lb. kg		Dimensiones del carrete*** pulg. mm						
	Ga./No. of Conductors						NETO	SHIP	A	B	F	X	
	D.E. pulg	.60	.69	.67	.75								
	D.E.. mm	15	18	17	19								
TEF1614-17-18		175	100	---	---	87	102*	17.25	6	22.63	16.25		
		53	30	---	---	39	46	438	152	575	413		
TEF1616-17-18		200	150	150	150	92	107*	21.25	8	26.63	20.25		
		61	46	46	46	42	48	540	203	676	514		
TEF1618-17-18		275	200	200	200	97	112*	25.25	10	30.63	24.25		
		84	61	61	61	44	51	641	254	778	616		
TEF1620-17-18		350	250	250	225	102	117*	29.25	12	34.63	28.25		
		107	76	76	69	46	53	743	305	880	718		
TEF1622-17-18		400	300	300	275	107	122*	33.25	14	38.63	32.25		
		122	91	91	84	49	55	845	356	981	819		

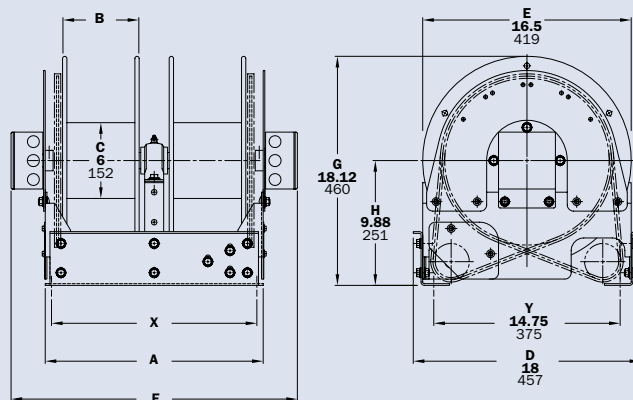
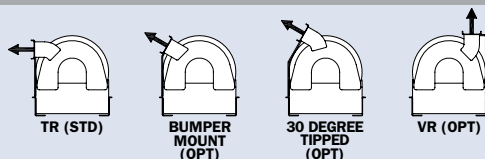
**Notas:**

1. Las especificaciones pueden cambiar.
2. Antes de enviar el pedido, verifique las dimensiones y los pesos.

\*El peso dimensional aplica cuando se envía como un paquete (mediante FedEx o UPS en tierra).

\*\*\*X, Y indican los agujeros de montaje. Ver la página 2.

**Posiciones disponibles de rodillos**



Serie TEF se pueden construir en cualquier combinación de usos hidráulicos, del aire o del cable eléctrico.

Refiera a los carretes adicionales de la Serie de TEF en las páginas 6 y 12. Consulte la fábrica para las especificaciones y precios.

## Serie **F2000** | Manguera Dual

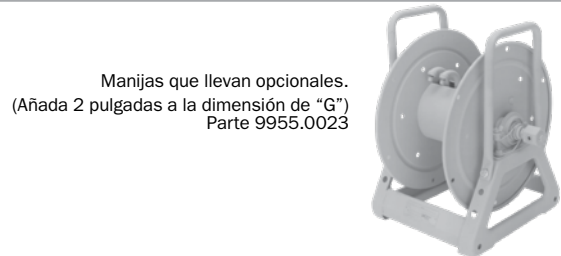
• Herramientas del rescate • Hidráulico

### Para mangueras hidráulicas dobles de D.I. 1/4"

- Dos uniones giratorias de entrada y dos cuellos de ganso de salida para controlar dos mangueras de igual longitud.
- Rebobinado manual o rebobinado (cadena y del piñón accionado) por un motor eléctrico, neumático o hidráulico.
- Freno ajustable manual con leva-cerradura en modelos del rebobinado del disco.
- Los carretes de rebobinado con motor no se suministran un freno. El freno opcional por fricción está disponible. Añada 3/4" al dimensión "F" en la tabla.
- Entrada estándar: Unión giratoria de 90° y roscas hembra de 1/4" NPT.
- Debe indicarse el fabricante de la herramienta de rescate para determinar las roscas y el material de empaque necesarios.
- Presiones de hasta 10500 psi (724 bar).
- Temperaturas de fluido estándar de -40° C to +121° C (-40° F to +250 °F). Temperaturas nominales opcionales disponibles - consulte con la fábrica.
- Los rodillos y soportes de montaje son elementos accesorios; debe indicarse la posición del rodillo que se encarga.
- Los discos pulidos y el piñón del acero inoxidable con el marco del cromo se recomiendan para el aceite del éster del fosfato.



Se muestra la configuración estándar con opción de rebobinado eléctrico (E)



Manijas que llevan opcionales. (Añada 2 pulgadas a la dimensión de "G") Parte 9955.0023



**Externo opcional consolas de montaje**

Parte 9906.0027.

Añada 2-1/2" a las dimensiones de X mostrado en la cart

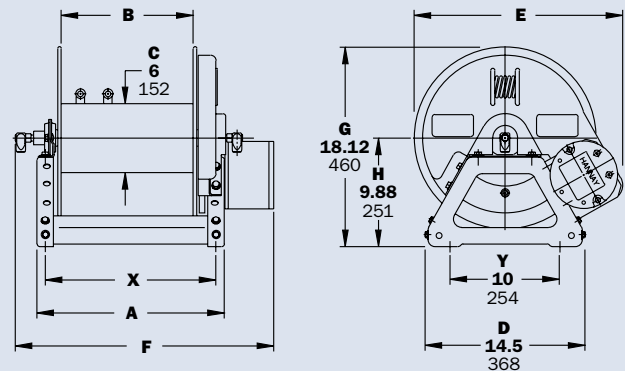
### DESPIECE – ISO 101

Número de modelo	Capacidad de manguera del carrete feet m		Peso aprox. Rebobinar por disco lb. kg		Dimensiones del carrete***						
	NOTA: 1 inch = 25.4 mm		NETO	SHIP	A	B	E DISCO	E MOTOR	F** DISCO	F** MOTOR	X
	D.I. pulg mm	1/4 6			E	F	G	H	I	J	
F2016-17-18	2/100	2/31	32	80*	13	8	16.5	19	16.38	18.88	11.5
			15	36	330	203	419	483	416	480	292
F2020-17-18	2/200	2/61	34	98*	17	12	16.5	19	20.38	22.88	15.5
			15	45	432	305	419	483	518	581	394

#### Notas:

- Las especificaciones pueden cambiar.
- A pedido, pueden suministrarse carretes con longitudes de tambor distintas a las indicadas y con discos de diámetros diferentes.
- Los pesos que indica la tabla corresponden a los modelos con rebobinado a manivela. Añada estas cantidades para los modelos del rebobinado del poder (no se aplica a FEDEX o a UPS):  
**Net lbs/kg Ship lbs/kg**  
**eléctrico 18/8.2 18/8.2**  
**neumático 15/6.8 15/6.8**
- Al encargar modelos con rebobinado a motor, coloque los siguientes prefijos antes del número de modelo:  
A = rebobinado neumático  
E = rebobinado eléctrico.  
(Los carretes con rebobinado neumático vienen con válvula de control y manguera de 18"; los carretes con rebobinado de 12 y 24 V CC vienen con interruptor y solenoide).

- Con el conjunto de rodillos C instalado en posición superior (TR), deben sumarse 2,5" a la dimensión "E" y 1/2" a la dimensión "G".
  - Antes de enviar el pedido, verifique las dimensiones y los pesos.
  - Algunas opciones del rodillo pueden prohibir el uso de nuestro guardia de cadena moldeado.
- AVISO:** Un conector flexible debe ser utilizado entre el tubo de la entrada y la unión giratoria de la entrada.
- \*El peso dimensional aplica cuando se envía como un paquete (mediante FedEx o UPS en tierra).
- \*\* Las juntas de eslabón giratorio requeridas para los sistemas de Hurst aumentan la dimensión de "F". Añada 3/8" para el rebobinado del poder y 3/4" para el rebobinado del disco.
- \*\*\* X, Y indican los agujeros de montaje. Ver la página 2.



Manguera Dual

# Serie **ELF2000/ESF2000**

• Herramientas del rescate • Hidráulico

**Para mangueras hidráulicas dobles de D.I. 1/4"**

- Con motor eléctrico de engranajes cadena y corona dentada
- Unión giratoria de 90° con roscas hembra de 1/4" NPT.
- Debe indicarse el fabricante de la herramienta de rescate para determinar las roscas.
- Presiones de hasta 10.500 psi (724 bar).
- Temperaturas de fluido estándar de -40° C to +121° C (-40° F to +250 °F). Temperaturas nominales opcionales disponibles - consulte con la fábrica.



**ELF2000 mostrada**

Elija un modelo ELF cuando hay que minimizar la altura del carrete



**ESF2000 mostrada**

Elija un modelo ESF cuando la profundidad del carrete debe ser minimizada

**DESPIECE – ELF2000 - ISO 227; ESF2000 - ISO 228**

Número de modelo	Capacidad de manguera del carrete feet m		Peso aprox. Rebobinar por motor lb. kg lb. kg		Dimensiones del carrete*** pulg. mm									
	D.I. pulg mm	1/4 6	NETO	SHIP	A	B	C	D	E	F**	G	H	X	Y
	D.E. pulg mm	17/32 13.5												
<b>ELF2018-14-16</b>	<b>2/100</b>	<b>45</b>	<b>65*</b>	<b>15.5</b>	<b>10</b>	<b>6</b>	<b>15.5</b>	<b>20</b>	<b>18.12</b>	<b>14.5</b>	<b>7.5</b>	<b>7</b>	<b>11.75</b>	
	2/31	20	30	394	254	152	394	508	460	368	191	178	298	
<b>ESF2018-14-16</b>	<b>2/100</b>	<b>49</b>	<b>65*</b>	<b>15.63</b>	<b>10</b>	<b>6</b>	<b>11.5</b>	<b>14</b>	<b>18.12</b>	<b>20.5</b>	<b>13.5</b>	<b>7</b>	<b>7.75</b>	
	2/31	22	30	397	254	152	292	356	460	521	343	178	197	

**Notas:**

1. Las especificaciones pueden cambiar.
2. A pedido, pueden suministrarse carretes con longitudes de tambor distintas
3. Carretes de rebobinado de 12v y de 24v DC suministrados el interruptor y el disyuntor.

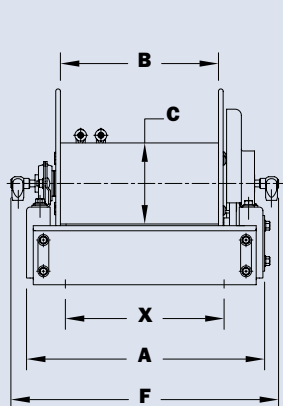
4. **Antes de enviar el pedido, verifique las dimensiones y los pesos.**

**AVISO:** Un conector flexible debe ser utilizado entre el tubo de la entrada y la unión giratoria de la entrada.

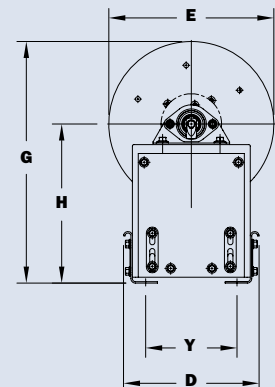
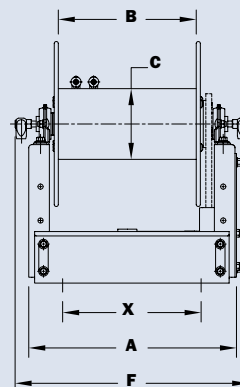
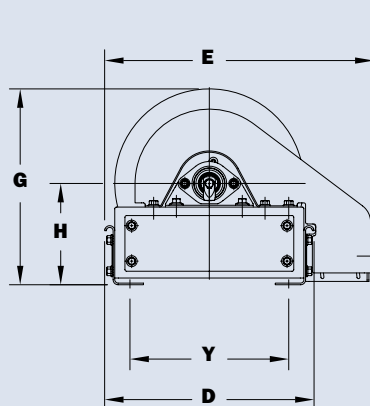
\* El peso dimensional se aplica cuando está enviado como un paquete del paquete (vía Fedex o UPS molido).

\*\* Juntas de eslabón giratorio requeridas para el aumento de los sistemas de Hurst la dimensión de "F". Añada 3/8" para el rebobinado del poder y 3/4" para el rebobinado del disco.

\*\*\*X, Y indican los agujeros de montaje. Ver la página 2.



ELF2000



ESF2000

# Serie TEF2500

• Herramientas del rescate • Hidráulico

**Para mangueras hidráulicas dobles de D.I. 1/4".**

- Cadena y corona dentada con motor eléctrico del engranaje.
- Dos Uniones giratorias de 90° con roscas hembra de 1/4" NPT.
- Debe indicarse el fabricante de la herramienta de rescate para determinar las roscas y el material de empaque necesarios.
- Presiones de hasta 10,500 psi (724 bar).
- Temperaturas de fluido estándar de -40° C to +121° C (-40° F to +250 °F). Temperaturas nominales opcionales disponibles - consulte con la fábrica.
- Carretes duales para operar dos herramientas de rescate independiente
- Los rodillos y soportes de montaje son elementos accesorios. Debe indicarse la posición del rodillo que se encarga.
- 4 rodillos opcionales y consolas de montaje de la manera disponibles con posiciones ajustables incluyendo: hacia adelante, vertical-revestimiento y ángulo 30°.



Configuración estándar con rodillos opcionales en la posición de "parachoques" del soporte



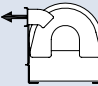
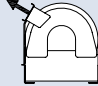

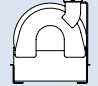
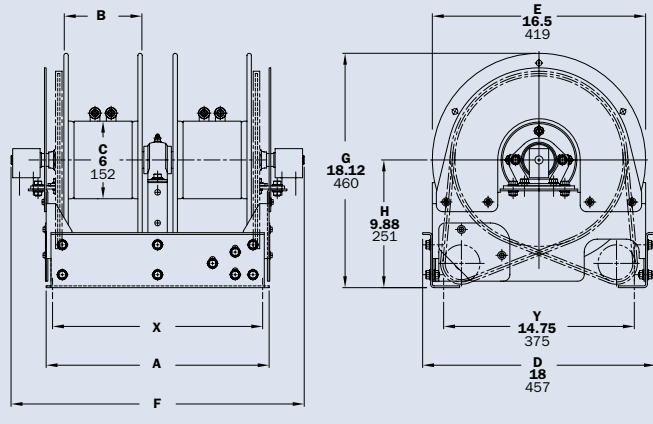
4 rodillos opcionales con posiciones ajustables disponibles; consideran posiciones disponibles del rodillo abajo. Consulte la fábrica para las especificaciones.

Número de modelo	Capacidad de manguera del carrete feet m		Peso aprox. lb. kg		Dimensiones del carrete*** pulg. mm			
	D.I. pulg mm	1/4 6	NETO	SHIP	A	B	F	X
TEF2516-17-18	D.E. pulg mm	17/32 13.5			21.25 540	8 203	26.75 679	20.25 514
		2/30	95 43	110* 50				

<p><b>Notas:</b></p> <ol style="list-style-type: none"> <li>Las especificaciones pueden cambiar.</li> <li>Antes de enviar el pedido, verifique las dimensiones y los pesos.</li> </ol>	<p><b>AVISO:</b> Un conector flexible debe ser utilizado entre el tubo de la entrada y la unión giratoria de la entrada.</p> <p>* X, Y indican los agujeros de montaje. Ver la página 2.</p>
--	--

<p><b>Posiciones disponibles de rodillos</b></p> <div style="display: flex; justify-content: space-around;"> <div style="text-align: center;">  <p>TR (STD)</p> </div> <div style="text-align: center;">  <p>BUMPER MOUNT (OPT)</p> </div> <div style="text-align: center;">  <p>30 DEGREE TIPPED (OPT)</p> </div> <div style="text-align: center;">  <p>VR (OPT)</p> </div> </div>	
---	--

Serie TEF se pueden construir en cualquier combinación de usos hidráulicos, del aire o del cable eléctrico.

Refiera a los carretes adicionales de la Serie de TEF en las páginas 6 y 9. Consulte la fábrica para las especificaciones y precios.

# Serie F4000

• Carretes compactos para mangueras Booster

**Para mangueras de D. I. 3/4" o 1".**

- Elija bobinado directa (extraíble) o con motor eléctrico, hidráulico o neumático cadena y corona dentada.
- Rebobinado eléctrico suministrado con freno cometa.
- Rebobinado directo a manivela viene con freno con cerrojo de leva.
- Entrada estándar: unión giratoria de 90° y roscas hembra de 1" NPT.
- Salida estándar: roscas macho de 1" NST (1,375" x 8 roscas por pulgada). Si necesita otros tamaños o roscas, consulte a la fábrica.
- La entrada, el cuello de ganso en la salida y el conjunto del cubo/eje estándares son de acero (también están disponibles en acero inoxidable).
- Los rodillos y soportes/brazos de montaje son elementos accesorios. Debe indicarse la posición del rodillo que se encarga.
- Presiones estándar hasta 1000 psi (69 bar). Temperaturas de fluido estándar de -26° C to +121° C (-15° F to +250 °F).
- Si necesita unidades aptas para otras presiones o temperaturas, consulte a la fábrica.



Se muestra la configuración estándar con opción de rebobinado eléctrico (E)



**Externo opcional consolas de montaje**

Parte 9906.0027.

Añada 2-1/2" a las dimensiones de X mostrado en la cart

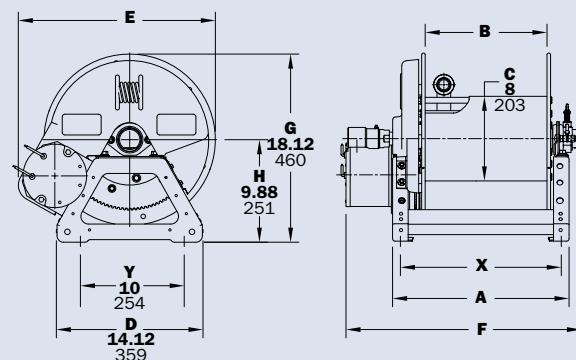
**DESPIECE – ISO 68**

Número de modelo	Capacidad de manguera del carrete feet m			Peso aprox. Rebobinar por manivela lb. kg ver la nota 3			Dimensiones del carrete*** pulg. mm						
	D.I. pulg mm	3/4 19	1 25	NETO	UPS/ FedEx SHIP WT.	Freight SHIP WT.	A	B	E MANIVELA	E MOTOR	F MANIVELA	F MOTOR	X
	D.E. pulg mm	1-9/32 33	1-1/2 40										
<b>F4018-17-18</b>		<b>50</b>	<b>35</b>	<b>36</b>	<b>80*</b>	<b>71</b>	<b>15</b>	<b>10</b>	<b>17.5</b>	<b>19</b>	<b>26.5</b>	<b>20.75</b>	<b>13.5</b>
		15	11	16	36	32	381	254	445	483	673	527	343
<b>F4024-17-18</b>		<b>100</b>	<b>50</b>	<b>46</b>	<b>83*</b>	<b>81</b>	<b>21</b>	<b>16</b>	<b>17.5</b>	<b>19</b>	<b>32.5</b>	<b>26.75</b>	<b>19.5</b>
		30	15	21	38	37	533	406	445	483	826	679	495
<b>F4030-17-18</b>		<b>150</b>	<b>75</b>	<b>57</b>	<b>110*</b>	<b>92</b>	<b>27</b>	<b>22</b>	<b>17.5</b>	<b>19</b>	<b>38.5</b>	<b>32.75</b>	<b>25.5</b>
		46	23	26	50	42	686	559	445	483	978	832	648
<b>F4038-17-18</b>		<b>200</b>	<b>100</b>	<b>70</b>	-	<b>125</b>	<b>35</b>	<b>30</b>	<b>17.5</b>	<b>19</b>	<b>46.5</b>	<b>40.75</b>	<b>33.5</b>
		61	30	32	-	57	889	762	445	483	1181	1035	851

**Notas:**

- Las especificaciones pueden cambiar.
- A pedido, pueden suministrarse carretes tamaños de tambores y discos diferentes.
- Los pesos que indica la tabla corresponden a los modelos con rebobinado a manivela. Añada estas cantidades para los modelos del rebobinado del poder (no se aplica a FEDEX o a UPS):
 

	Net lbs/kg	Ship lbs/kg
<b>eléctrico</b>	<b>18/8.2</b>	<b>18/8.2</b>
<b>hidráulico</b>	<b>15/6.8</b>	<b>15/6.8</b>
<b>neumático</b>	<b>15/6.8</b>	<b>15/6.8</b>
- La dimensión "F" es la longitud total de los carretes modelo estándar. Los carretes con rebobinado a manivela necesitan un espacio libre de 3-1/2" para quitar o colocar el mango de la manivela.
- Al encargar modelos con rebobinado a motor, coloque los siguientes prefijos antes del número de modelo
  - A** = ARebobinado neumático con válvula de control y manguera neumática de 18"
  - E** = Rebobinado eléctrico de 12 y 24 V CC vienen con interruptor y solenoide; rebobinado de 115 V no viene con interruptor, pero tal pieza puede encargarse aparte.
  - HD** = Rebobinado hidráulico no vienen con válvula de control
- 6. Antes de enviar el pedido, verifique las dimensiones y los pesos.**
7. Algunas opciones de rodillos pueden prohibir el uso de nuestra cubrecadena modeada



**AVISO:** A flexible connector must be used between the inlet pipe and the inlet swivel joint.

\* El peso dimensional se aplica cuando está enviado como un paquete del paquete (vía Fedex o UPS molido).

\*\* X, Y indican los agujeros de montaje. Ver la página 2.

## Serie F/SBF

### • Para mangueras Booster

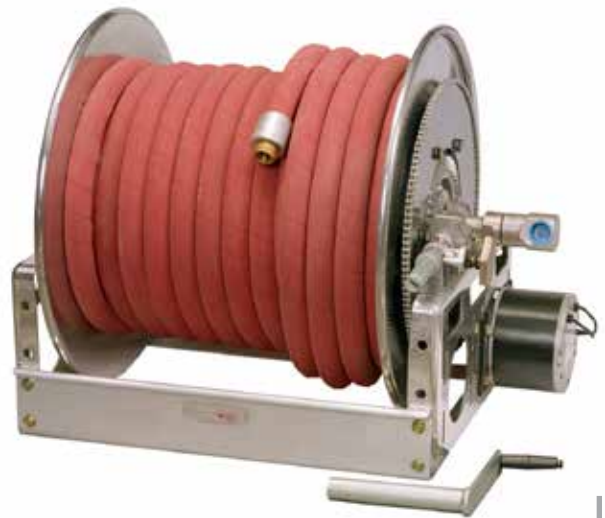
#### Para mangueras de D. I. 3/4" o 1"

- Carrete standard "booster" esta hecho en acero, pintado graphite (platinada). Construcción en aluminio o acero inoxidable es posible.
- El carrete de construcción de aluminio pulido Super Booster (SBF) pesa hasta un 30% menos que el carrete booster estándar. Al hacer el pedido, añade el prefijo "SB" al número de modelo completo. Consulte la nota 6 de la página 15.
- El rebobinado a manivela con engranajes es parte del equipamiento estándar. Escoger con motor eléctrico, hidráulico o neumático con la cadena y la corona dentada.
- El freno de piñón es parte del equipamiento estándar.
- Entrada estándar: unión giratoria de 90° con rodamiento de bolas y roscas hembra de 1" NPT.
- Salida estándar: roscas macho de 1" NST (1,375" x 8 roscas por pulgada).
- Si necesita otros tamaños o roscas, consulte a la fábrica.
- La entrada, el cuello de ganso en la salida y el conjunto del cubo/eje estándares son de acero (también están disponibles en acero inoxidable).
- Los rodillos y rodillos soportes de montajes on elementos accesorios. Debe indicarse la posición del rodillo que se encarga.
- Presiones estándar hasta 1000 psi (69 bar).
- Temperaturas de fluido estándar de -26° C to +121° C (-15° F to +250 °F).
- Si necesita carretes que trabajen a otras presiones o temperaturas, consulte a la fábrica.

**PRECAUCIÓN:** Las mangueras Niedner|Altra® necesitan un montante especial o un tambor de mayor diámetro.



Se muestra con rebobinado eléctrico opcional (E), acabado rojo opcional y conjunto de rodillos opcional



Construcción de Aluminunm mostrada, manguera no incluida.

# Serie F/SBF

• Carretes compactos para mangueras Booster

**DESPIECE: SERIE F – ISO 84; SUPER BOOSTER – ISO 122**

Número de modelo Para rebobinar con motor, ver la nota 5	Capacidad de manguera del carrete pies m			Peso aprox. Rebobinar por manivela lb. kg ver la nota 4				Dimensiones del carrete*** pulg. mm									
	D.I. pulg mm	3/4	1	ACERO		ALUMINIO		A	B	D	E	F MANIVELA	F MOTOR	G	H	X	Y
		19	25	NETO	SHIP	NETO	SHIP										
<b>*F32-19-21</b>		<b>175</b>	<b>85</b>	<b>102</b>	<b>144</b>	<b>86</b>	<b>128</b>	<b>29.5</b>	<b>24</b>	<b>20.5</b>	<b>21.62</b>	<b>34.25</b>	<b>34.38</b>	<b>21.5</b>	<b>12.12</b>	<b>21.5</b>	<b>16.75</b>
		53	26	46	65	39	58	749	610	521	549	870	873	546	308	546	425
<b>*F24-23-24</b>		<b>150</b>	<b>125</b>	<b>92</b>	<b>134</b>	<b>79</b>	<b>121</b>	<b>21</b>	<b>15.5</b>	<b>20.5</b>	<b>23</b>	<b>25.75</b>	<b>25.88</b>	<b>23.5</b>	<b>12.12</b>	<b>13</b>	<b>16.75</b>
		46	38	42	61	36	55	533	394	521	584	654	657	597	308	330	425
<b>F30-23-24</b>		<b>225</b>	<b>200</b>	<b>105</b>	<b>147</b>	<b>88</b>	<b>130</b>	<b>27.5</b>	<b>22</b>	<b>20.5</b>	<b>23</b>	<b>32.25</b>	<b>34.25</b>	<b>23.5</b>	<b>12.12</b>	<b>19.5</b>	<b>16.75</b>
		68	61	48	67	40	59	699	559	521	584	819	867	597	308	495	425
<b>F38-23-24</b>		<b>300</b>	<b>250</b>	<b>120</b>	<b>162</b>	<b>100</b>	<b>142</b>	<b>35</b>	<b>29.5</b>	<b>20.5</b>	<b>23</b>	<b>39.75</b>	<b>41.75</b>	<b>23.5</b>	<b>12.12</b>	<b>27</b>	<b>16.75</b>
		91	76	54	73	45	64	889	749	521	584	1010	1060	597	308	686	425
<b>F28-25-26</b>		<b>275</b>	<b>175</b>	<b>113</b>	<b>155</b>	<b>93</b>	<b>135</b>	<b>25.5</b>	<b>20</b>	<b>25.5</b>	<b>24.75</b>	<b>30.25</b>	<b>32.25</b>	<b>27.88</b>	<b>15.5</b>	<b>17.5</b>	<b>21.75</b>
		84	53	51	70	42	62	648	508	648	629	768	819	708	394	445	552
<b>F34-25-26</b>		<b>350</b>	<b>250</b>	<b>126</b>	<b>168</b>	<b>99</b>	<b>141</b>	<b>31.5</b>	<b>26</b>	<b>25.5</b>	<b>24.75</b>	<b>36.25</b>	<b>38.25</b>	<b>27.88</b>	<b>15.5</b>	<b>23.5</b>	<b>21.75</b>
		107	76	57	76	45	64	800	660	648	629	921	972	708	394	597	552
<b>*F16.5-30-31</b>		<b>175</b>	<b>125</b>	<b>100</b>	<b>150</b>	<b>83</b>	<b>133</b>	<b>13.5</b>	<b>8</b>	<b>25.5</b>	<b>28.75</b>	<b>18.25</b>	<b>18.38</b>	<b>29.88</b>	<b>15.5</b>	<b>5.5</b>	<b>21.75</b>
		53	38	45	68	38	60	343	203	648	730	464	467	759	394	140	552
<b>*F20-30-31</b>		<b>250</b>	<b>150</b>	<b>107</b>	<b>157</b>	<b>87</b>	<b>137</b>	<b>17</b>	<b>11.5</b>	<b>25.5</b>	<b>28.75</b>	<b>21.75</b>	<b>21.88</b>	<b>29.88</b>	<b>15.5</b>	<b>9</b>	<b>21.75</b>
		76	46	49	71	39	62	432	292	648	730	552	556	759	394	229	552
<b>F24-30-31</b>		<b>350</b>	<b>250</b>	<b>113</b>	<b>163</b>	<b>91</b>	<b>141</b>	<b>21</b>	<b>15.5</b>	<b>25.5</b>	<b>28.75</b>	<b>25.75</b>	<b>27.75</b>	<b>29.88</b>	<b>15.5</b>	<b>13</b>	<b>21.75</b>
		107	76	51	74	41	64	533	394	648	730	654	705	759	394	330	552
<b>F28-30-31</b>	-	<b>300</b>	<b>121</b>	<b>171</b>	<b>96</b>	<b>146</b>	<b>25.5</b>	<b>20</b>	<b>25.5</b>	<b>28.75</b>	<b>30.25</b>	<b>32.25</b>	<b>29.88</b>	<b>15.5</b>	<b>17.5</b>	<b>21.75</b>	
		91	55	78	43	66	648	508	648	730	768	819	759	394	445	552	
<b>F34-30-31</b>	-	<b>350</b>	<b>134</b>	<b>184</b>	<b>103</b>	<b>153</b>	<b>31.5</b>	<b>26</b>	<b>25.5</b>	<b>28.75</b>	<b>36.25</b>	<b>38.25</b>	<b>29.88</b>	<b>15.5</b>	<b>23.5</b>	<b>21.75</b>	
		107	61	83	47	69	800	660	648	730	921	972	759	394	597	552	
<b>F20-33-34</b>		<b>300</b>	<b>200</b>	<b>107</b>	<b>157</b>	<b>87</b>	<b>137</b>	<b>16.5</b>	<b>11.5</b>	<b>31.5</b>	<b>31.75</b>	<b>21.12</b>	<b>23.25</b>	<b>33.62</b>	<b>17.75</b>	<b>9</b>	<b>27.75</b>
		91	61	49	71	39	62	419	292	800	806	536	591	854	451	229	705

**Notar:**

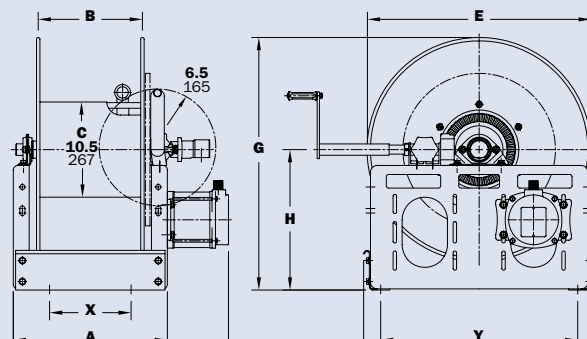
- Las especificaciones pueden modificarse en cualquier momento.
- Puede solicitarse un cubo de flujo bidireccional. El conjunto está roscado en ambos extremos, por lo que la unión giratoria puede conectarse en cualquier extremo del carrete. El extremo opuesto se sella con un tapón hembra roscado.
- A pedido, pueden suministrarse carretes con longitudes de tambor distintas a las indicadas y con discos de diámetros diferentes.
- Los pesos que indica la tabla corresponden a los modelos con rebobinado manual. AGREGAR estas cantidades para carretes de rebobinaje a motor:
 

	Net lbs/kg	Ship lbs/kg
<b>Eléctric</b>	<b>40/18.1</b>	<b>40/18.1</b>
<b>Hydraulic</b>	<b>20/9.1</b>	<b>20/9.1</b>
<b>Air</b>	<b>20/9.1</b>	<b>20/9.1</b>
- Al encargar modelos con rebobinado a motor, coloque los siguientes prefijos antes del número de modelo:
  - A** = Rebobinado neumático (con válvula de control y manguera neumática de 18")
  - E** = Rebobinado eléctrico (1/3 HP)
  - EP** = Rebobinado eléctrico (1/2 HP) – 12 y 24 V CC vienen con interruptor y solenoide; los carretes con rebobinado de 115 V no viene con interruptor, pero tal pieza puede encargarse aparte
  - HD** = rebobinado hidráulico no vienen con válvula de control
- En el caso de los carretes de aluminio pulido, agregue el prefijo "SB" al número completo de modelo, por ejemplo: SBEF32-19-21.
- Al instalar rodillos FH-3 deben sumarse 4,5" a la dimensión "D".
- Antes de enviar el pedido, verifique las dimensiones y los pesos.

**AVISO:** Un conector flexible debe ser utilizado entre el tubo de la entrada y la unión giratoria de la entrada.

\*La dimensión "F" para estos modelos/ejemplos esta indicado para un motor de 1/3 HP. Agrega 2" al medida "F" para motores de 1/2 HP. La dimensión "F" para el restante de los carretes se indica para motores 1/2 HP. Carretes que llevan mas de 200 pies de manguera, por obligacion se usa motor de 1/2 HP. (Utiliza prefix EP cuando entra un pedido para este tipo de carrete)

\*\*\* X, Y indican los agujeros de montaje. Ver la página 2.



## Serie FF/SBFF

- Para mangueras Booster grandes • Para para mangueras plegables preconectadas

### Para mangueras de D. I. 1-1/4" o 1-1/2" o para mangueras plegables de D. I. 1-1/2" o 1-3/4".

- Carrete estándar es de acero, grafito pintado. Aluminio o acero inoxidable también está disponible.
- El carrete de construcción de aluminio pulido Super Booster (SBF) pesa hasta un 30% menos que el carrete booster estándar. Al hacer el pedido, añade el prefijo "SB" al número de modelo completo. Consulte la nota 6 debajo de.
- El rebobinado a manivela con engranajes es parte del equipamiento estándar. Con motor eléctrico, hidráulico o neumático escoger la cadena y la corona dentada.
- El freno de piñón es parte del equipamiento estándar.
- Entrada estándar: 1,5", unión giratoria de 90° con rodamiento de bolas, roscas hembra de 1,5" NPT y ranura Victaulic® de 2".
- Salida estándar: roscas macho de 1,5" NST. (1,990" x 9 roscas por pulgada).
- Si necesita otros tamaños o roscas, consulte a la fábrica.
- La entrada, el cuello de ganso en la salida y el conjunto del cubo estándares son de acero (también están disponibles en acero inoxidable).
- Los rodillos y soportes de montaje son elementos accesorios. Debe indicarse la posición del rodillo que se encarga.
- Presiones estándar hasta 600 psi (41 bar). Temperaturas de fluido estándar de -29° C to +100° C (-20° F to +212 °F).
- Si necesita unidades aptas para otras presiones o temperaturas, consulte a la fábrica.



Se muestra la configuración estándar con rebobinado eléctrico (EP) y construcción opcional de aluminio pulido

### DESPIECE – ISO 18 PRESSED FRAME, OR ISO 41 ROLLFORM FRAME

Número de modelo	Capacidad de manguera del carrete feet m					Peso aprox. Rebobinar por manivela lb. kg ver la nota 4				Dimensiones del carrete*** pulg. mm								
	Manguera redonda			Manguera plegable		STEEL		ALUMINUM see Note 6		A	B	D	E	F	G	H	X	Y
	D.I. pulg mm	1-1/4 32	1-1/2 38	1-1/2 38	1-3/4 44	NETO	SHIP	NETO	SHIP									
FF28-23-24	100	50	150	125	111	153	86	128	25.5	20	20.5	23	32.25	23.5	12.12	17.5	16.75	
	30	15	46	38	50	69	39	58	648	508	521	584	819	579	308	445	425	
FF28-25-26	100	100	200	175	123	165	96	138	25.5	20	25.5	24.75	32.25	27.88	15.5	17.5	21.75	
	30	30	61	53	56	75	43	62	648	508	648	629	819	708	394	445	552	
FF16-30-31	75	50	100	75	110	160	86	136	13	7.5	25.5	28.75	19.75	29.88	15.5	7.75	21.75	
	23	15	30	23	50	73	39	62	330	191	648	730	502	759	394	197	552	
FF18-30-31	100	75	150	75	114	164	89	139	15	9.5	25.5	28.75	21.75	29.88	15.5	7	21.75	
	30	23	46	23	52	74	40	63	381	241	648	730	552	759	394	178	552	
FF28-30-31	250	150	300	250	131	181	99	149	25.5	20	25.5	28.75	32.25	29.88	15.5	17.5	21.75	
	76	46	91	76	59	82	45	67	648	508	648	730	819	759	394	445	552	
FF20-33-34	125	100	200	150	120	174	92	146	16.5	11.5	31.5	31.75	23.25	33.62	17.75	9	27.75	
	38	30	61	46	54	79	42	66	419	292	800	806	591	854	451	229	705	
FF22-33-34	150	150	250	200	125	179	95	149	18.5	13.5	31.5	31.75	25.25	33.62	17.75	11	27.75	
	46	46	76	61	57	81	43	67	470	343	800	806	641	854	451	279	705	

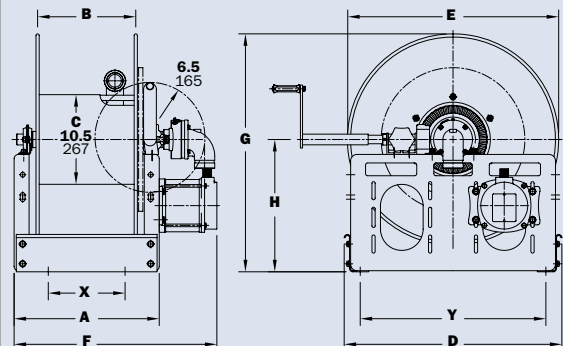
#### Notas:

- Las especificaciones pueden cambiar.
- Las dimensiones hasta e incluyendo 30-31 tamaños de disco reflejan marcos presionados. Todos los demás son marcos de canal enrollados, excepto Super Booster®, que es un tubo cuadrado.
- Previo solicitud, los carretes se pueden suministrar con longitudes de tambor distintas a las mostradas y con tamaños de disco en otros diámetros.
- Los pesos que indica la tabla corresponden a los modelos con rebobinado a manivela. Añada estas cantidades para los modelos del rebobinado del poder (no se aplica a FEDEX o a UPS):
 

	Net lbs/kg	Ship lbs/kg
eléctrico	18/8.2	18/8.2
hidráulico	15/6.8	15/6.8
neumático	15/6.8	15/6.8
- Al encargar modelos con rebobinado a motor, coloque los siguientes prefijos antes del número de modelo:
  - A = Rebobinado neumático (con válvula de control y manguera neumática de 18")
  - E = Rebobinado eléctrico (1/3 HP)
  - EP = Rebobinado eléctrico (1/2 HP) – 12 y 24 V CC vienen con interruptor y solenoide; los carretes con rebobinado de 115 V no viene con interruptor, pero tal pieza puede encargarse aparte
  - HD = Rebobinado hidráulico no vienen con válvula de control
- Para los carretes de aluminio pulidos, prefije el número de modelo completo con "SB" (por ejemplo: SBEPFF28-23-24).
- Antes de enviar el pedido, verifique las dimensiones y los pesos.

AVISO: Un conector flexible debe ser utilizado entre el tubo de la entrada y la unión giratoria de la entrada

\*\*\*X, Y indican los agujeros de montaje. Ver la página 2.





# Serie F7100

• Para tareas con agentes dobles

## Para mangueras dobles de D. I. 3/4" o 1".

- Dos uniones giratorias de entrada y dos cuellos de ganso de salida.
- De forma opcional, todos los modelos están disponibles en aluminio o acero estándar.
- El carrete de construcción de aluminio pulido Super Booster (SBF) pesa hasta un 30% menos que el carrete booster estándar. Al hacer el pedido, añada el prefijo "SB" al número de modelo completo. Consulte la nota 5 debajo de.
- El rebobinado a manivela con engranajes es parte del equipamiento estándar. Escoge la cadena y la corona dentada, con motor eléctrico, hidráulico o neumático.
- El freno de piñón es parte del equipamiento estándar.
- La entrada, el cuello de ganso en la salida y el conjunto del cubo estándares son de acero (también están disponibles en acero inoxidable).
- Los rodillos y soportes de montaje son elementos accesorios. Debe indicarse la posición del rodillo que se encarga.
- Consulte la fábrica para otros tamaños e hilos, las presiones y las temperaturas.
- Entradas estándares: uniones giratorias de 90° con rodamiento de bolas y roscas hembra de 1" NPT.
- Salidas estándares: roscas macho de 1" NST (1,375" x 8 roscas por pulgada)
- Presiones estándar hasta 1000 psi (69 bar). Temperaturas de fluido estándar de -26° C to +121° C (-15° F to +250 °F).



**Serie SBEPF7100**

Se muestra la configuración estándar con construcción de aluminio opcional (SB) y rebobinado eléctrico (EP)

**PRECAUCIÓN:** cuando se usa una manguera Niedner|Altra®, un tubo vertical especial y / o se requiere un diámetro de tambor más grande (consulte con la fábrica).

## DESPIECE-F7100 – ISO 72

Número de modelo	Capacidad de manguera del carrete feet m			Peso aprox. Rebobinar por manivela lb. kg ver la nota 3		Dimensiones del carrete*** pulg. mm									
	D.I. pulg mm	3/4 19	1 25	NETO	SHIP	A	B	D	E	F MANIVELA	F MOTOR	G	H	X	Y
	D.E. pulg mm	1-9/32 33	1-1/2 40												
<b>F7126-23-24</b>		<b>2/75</b>	<b>2/50</b>	<b>109</b>	<b>151</b>	<b>23</b>	<b>17.5</b>	<b>20.5</b>	<b>23</b>	<b>32.5</b>	<b>34.5</b>	<b>23.5</b>	<b>12.12</b>	<b>15</b>	<b>16.75</b>
		2/23	2/15	49	68	584	445	521	584	826	876	597	308	381	425
<b>F7130-25-26</b>		<b>2/125</b>	<b>2/100</b>	<b>125</b>	<b>175</b>	<b>27.5</b>	<b>22</b>	<b>25.5</b>	<b>24.75</b>	<b>37</b>	<b>39</b>	<b>27.88</b>	<b>15.5</b>	<b>19.5</b>	<b>21.75</b>
		2/38	2/31	57	79	699	559	648	629	940	991	708	394	495	552
<b>F7130-30-31</b>		<b>2/200</b>	<b>2/150</b>	<b>129</b>	<b>179</b>	<b>27.5</b>	<b>22</b>	<b>25.5</b>	<b>28.75</b>	<b>37</b>	<b>39</b>	<b>29.88</b>	<b>15.5</b>	<b>19.5</b>	<b>21.75</b>
		2/61	2/46	59	81	699	559	648	730	940	991	759	394	495	552
<b>F7132-33-34</b>		-	<b>2/200</b>	<b>129</b>	<b>179</b>	<b>29</b>	<b>24</b>	<b>31.5</b>	<b>31.75</b>	<b>38.5</b>	<b>40.5</b>	<b>33.62</b>	<b>17.75</b>	<b>21.5</b>	<b>27.75</b>
		-	2/61	59	81	737	610	800	806	978	1029	854	451	546	705

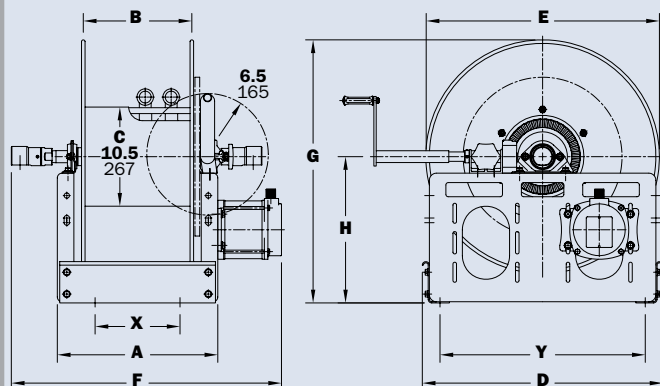
**Notas:**

- Las especificaciones pueden cambiar.
- A petición, los carretes se pueden suministrar de longitudes del tambor con excepción de mostrado y tamaños del disco en otros diámetros.
- Los pesos que indica la tabla corresponden a los modelos con rebobinado a manivela. Añada estas cantidades para los modelos del rebobinado del poder (no se aplica a FEDEX o a UPS):  

Net lbs/kg	Ship lbs/kg
eléctrico 18/8.2	18/8.2
hidráulico 15/6.8	15/6.8
neumático 15/6.8	15/6.8
- Al encargar modelos con rebobinado a motor, coloque los siguientes prefijos antes del número de modelo:  
**A** = Rebobinado neumático (con válvula de control y manguera neumática de 18")

- E** = Rebobinado eléctrico (1/3 HP)
  - EP** = Rebobinado eléctrico (1/2 HP) – 12 y 24 V CC vienen con interruptor y solenoide; los carretes con rebobinado de 115 V no viene con interruptor, pero tal pieza puede encargarse aparte
  - HD** = Rebobinado hidráulico no vienen con válvula de control
5. Para los carretes de aluminio pulidos, prefije el número de modelo completo con "SB" (por ejemplo: SBEPF7126-23-24).

6. **Antes de enviar el pedido, verifique las dimensiones y los pesos.**  
**AVISO:** Un conector flexible debe ser utilizado entre el tubo de la entrada y la unión giratoria de la entrada.  
 \*\*\* X, Y indican los agujeros de montaje. Ver la página 2.



## Serie **F3100/FF3600**

### Para mangueras de D.I. 3/4" a 1-1/2" o 1" a 1-3/4" D.I. manguera plegable.

- El carrete puede ser instalado en el suelo o en la pared.
- Construcción estándar es acero. También puede utilizarse aluminio o acero inoxidable.
- Escoger rebobinado a disco o rebobinado directo a manivela desmontable.
- Con cerradura de espiga a resorte.
- La entrada, el cuello de ganso en la salida y el conjunto del cubo estándares son de acero (también están disponibles en acero inoxidable).
- Los rodillos y soportes de montaje son elementos accesorios. Debe indicarse la posición del rodillo que se encarga.

#### Serie **F3100**

- Entrada estándar: unión giratoria de 90° con rodamiento de bolas y roscas hembra de 1" NPT.s.
- Salida estándar: roscas macho de 1" NST (1,375" x 8 roscas por pulgada).
- Presiones estándar hasta 1000 psi (69 bar).
- Temperaturas de fluido estándar de -26° C to +121° C (-15° F to +250 °F).

#### Serie **FF3600**

- Entrada estándar: 1,5", unión giratoria de 90° con rodamiento de bolas, roscas hembra de 1,5" NPT y ranura Victaulic® de 2.
- Salida estándar: roscas macho de 1,5" NST (1,990" x 9 roscas por pulgada).
- Presiones estándar hasta 600 psi (41 bar).
- Temperaturas de fluido estándar de -29° C to +100° C (-20° F to +212 °F).

#### Ambas Serie

- Consultar a fábrica para otros tamaños y / o roscas.
- Consulte a fábrica para otras presiones y temperaturas
- El rebobinado removible de la manivela es estándar.
- Para la opción de rebobinado mano a mano (menos cigüeñal), consulte con la fábrica



**F3100 Serie**  
Configuración estándar



**FF3600 Serie**  
Configuración estándar

# Serie **F3100/FF3600**

**DESPIECE – F3100 – ISO 113; FF3600 – ISO 111**

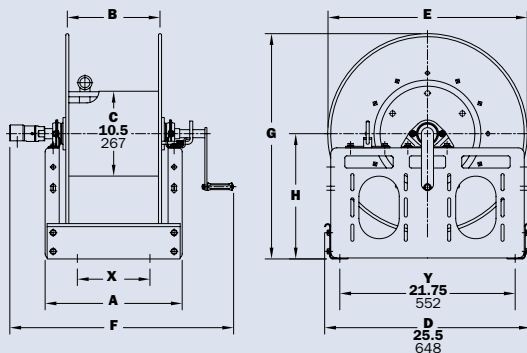
Número de modelo	Capacidad de manguera del carrete feet m				Peso aprox. Rebobinar por manivela lb. kg		Dimensiones del carrete*** pulg. mm							
	Manguera redonda		Manguera plegable		NETO	SHIP	A	B	D	E	F	G	H	X
	D.I. pulg mm	3/4 19	1 26	1 26										
<b>F3116-25-26</b>	<b>100</b>	<b>200</b>	<b>85</b>	<b>120</b>	<b>13</b>	<b>7.5</b>	<b>25.5</b>	<b>24.75</b>	<b>25.5</b>	<b>27.88</b>	<b>15.5</b>	<b>7.75</b>		
	30	61	39	54	330	191	648	629	648	708	394	197		
<b>F3120-25-26</b>	<b>150</b>	<b>350</b>	<b>94</b>	<b>129</b>	<b>17</b>	<b>11.5</b>	<b>25.5</b>	<b>24.75</b>	<b>29.5</b>	<b>27.88</b>	<b>15.5</b>	<b>9</b>		
	46	107	43	59	432	292	648	629	749	708	394	229		
<b>F3124-25-26</b>	<b>200</b>	<b>450</b>	<b>103</b>	<b>138</b>	<b>21</b>	<b>15.5</b>	<b>25.5</b>	<b>24.75</b>	<b>33.5</b>	<b>27.88</b>	<b>15.5</b>	<b>13</b>		
	61	137	47	63	533	394	648	629	851	708	394	330		
<b>F3128-25-26</b>	<b>275</b>	<b>650</b>	<b>113</b>	<b>155</b>	<b>25.5</b>	<b>20</b>	<b>25.5</b>	<b>24.75</b>	<b>37</b>	<b>27.88</b>	<b>15.5</b>	<b>17.5</b>		
	84	198	51	70	648	508	648	629	940	708	394	445		
<b>F3124-30-31</b>	<b>300</b>	-	<b>103</b>	<b>153</b>	<b>21</b>	<b>15.5</b>	<b>25.5</b>	<b>28.75</b>	<b>33.5</b>	<b>29.88</b>	<b>15.5</b>	<b>13</b>		
	91	-	47	70	533	394	648	730	851	759	394	330		
<b>F3130-30-31</b>	<b>450</b>	-	<b>113</b>	<b>143</b>	<b>27.5</b>	<b>22</b>	<b>25.5</b>	<b>28.75</b>	<b>40</b>	<b>29.88</b>	<b>15.5</b>	<b>19.5</b>		
	137	-	51	65	699	559	648	730	1016	759	394	495		

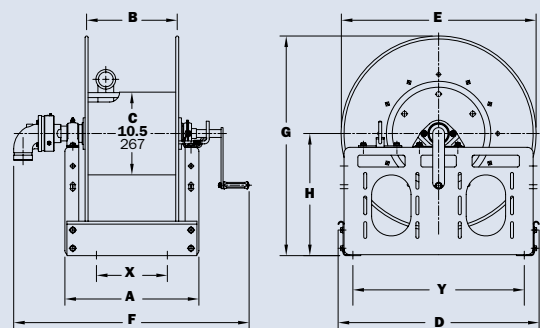
Número de modelo	Capacidad de manguera del carrete feet m				Peso aprox. Rebobinar por manivela lb. kg		Dimensiones del carrete*** pulg. mm								
	Manguera redonda		Manguera plegable		NETO	SHIP	A	B	D	E	F	G	H	X	Y
	D.I. pulg mm	1-1/2 38	1-1/2 38	1-3/4 44											
<b>FF3620-25-26</b>	<b>75</b>	<b>150</b>	<b>75</b>	<b>104</b>	<b>139</b>	<b>17</b>	<b>11.5</b>	<b>25.5</b>	<b>24.75</b>	<b>30.75</b>	<b>27.88</b>	<b>15.5</b>	<b>9</b>	<b>21.75</b>	
	23	46	23	47	63	432	292	648	629	781	708	394	229	552	
<b>FF3624-25-26</b>	<b>75</b>	<b>150</b>	<b>100</b>	<b>113</b>	<b>148</b>	<b>21</b>	<b>15.5</b>	<b>25.5</b>	<b>24.75</b>	<b>34.75</b>	<b>27.88</b>	<b>15.5</b>	<b>13</b>	<b>21.75</b>	
	23	46	30	51	67	533	394	648	629	883	708	394	330	552	
<b>FF3628-25-26</b>	<b>100</b>	<b>200</b>	<b>150</b>	<b>123</b>	<b>173</b>	<b>25.5</b>	<b>20</b>	<b>25.5</b>	<b>24.75</b>	<b>39.25</b>	<b>27.88</b>	<b>15.5</b>	<b>17.5</b>	<b>21.75</b>	
	30	61	46	56	78	648	508	648	629	997	708	394	445	552	
<b>FF3624-30-31</b>	<b>100</b>	<b>250</b>	<b>150</b>	<b>124</b>	<b>174</b>	<b>21</b>	<b>15.5</b>	<b>25.5</b>	<b>28.75</b>	<b>34.75</b>	<b>30.38</b>	<b>15.5</b>	<b>13</b>	<b>21.75</b>	
	30	76	46	56	79	533	394	648	730	883	772	394	330	552	
<b>FF3628-30-31</b>	<b>150</b>	<b>300</b>	<b>250</b>	<b>134</b>	<b>184</b>	<b>25.5</b>	<b>20</b>	<b>25.5</b>	<b>28.75</b>	<b>39.25</b>	<b>30.38</b>	<b>15.5</b>	<b>17.5</b>	<b>21.75</b>	
	46	91	76	61	83	648	508	648	730	997	772	394	445	552	
<b>FF3634-30-31</b>	<b>200</b>	<b>400</b>	<b>350</b>	<b>147</b>	<b>197</b>	<b>31.5</b>	<b>26</b>	<b>25.5</b>	<b>28.75</b>	<b>45.25</b>	<b>30.38</b>	<b>15.5</b>	<b>23.5</b>	<b>21.75</b>	
	61	122	107	67	89	800	660	648	730	1149	772	394	597	552	
<b>FF3630-33-34</b>	<b>250</b>	<b>450</b>	<b>350</b>	<b>138</b>	<b>188</b>	<b>27</b>	<b>22</b>	<b>31.5</b>	<b>31.75</b>	<b>41.25</b>	<b>32.38</b>	<b>16.5</b>	<b>19.5</b>	<b>27.75</b>	
	76	137	107	63	85	686	559	800	806	1048	822	419	495	705	

**Notas:**

- Las especificaciones pueden cambiar.
  - A petición, los carretes se pueden suministrar de longitudes del tambor con excepción de mostrado y tamaños del disco en otros diámetros.
  - El rebobinado del poder no está disponible en estos modelos. Ver Serie F o FF la páginas 14-17.
  - 4" liquidación necesaria para el retiro de la manija inestable.
  - Antes de enviar el pedido, verifique las dimensiones y los pesos.
- AVISO:** Un conector flexible debe ser utilizado entre el tubo de la entrada y la unión giratoria de la entrada.  
\*\*\*X, Y indican los agujeros de montaje. Ver la página 2.



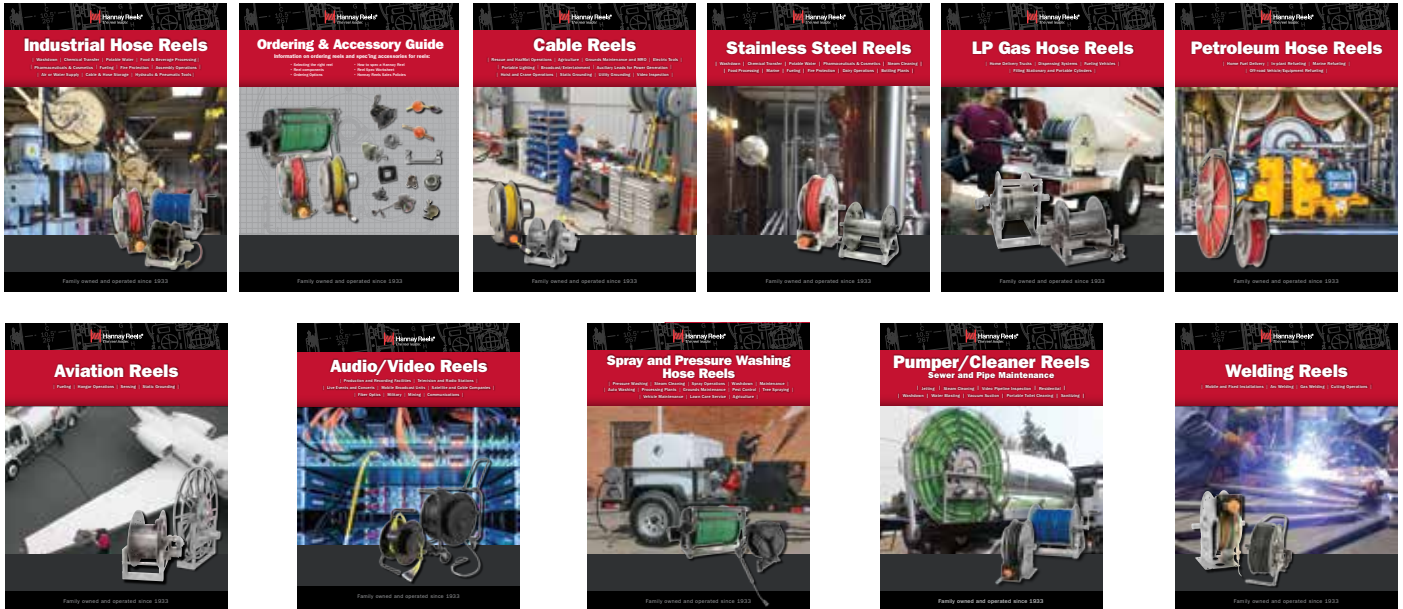
F3100



FF3600

# Un carrete para cada necesidad.

Conozca más sobre nuestros carretes, especificaciones y planos, así como sobre la forma de seleccionar los carretes y los accesorios adecuados para su industria.



Consulte nuestros catálogos digitales en [hannay.com](http://hannay.com)



Hannay Reels es una empresa familiar desde 1933 y líder mundial en provisión a fabricantes y al mercado secundario. Ofrecemos miles de modelos estándar de carretes para manguera y para cable, así como posibilidades incomparables de personalización. Podemos personalizar carretes de manera sencilla y rentable para satisfacer sus especificaciones al detalle: fabricación duradera y entrega veloz. Puede consultar otros catálogos en el distribuidor Hannay Reels de su localidad o en [hannay.com](http://hannay.com).



553 State Route 143 | Westerlo, New York 12193

Correo electrónico: [reels@hannay.com](mailto:reels@hannay.com) | [hannay.com](http://hannay.com)



Todos los carretes Hannay se fabrican con acero de alto calibre y de excelente calidad (la mayoría de los modelos también puede fabricarse en aluminio o acero inoxidable).

